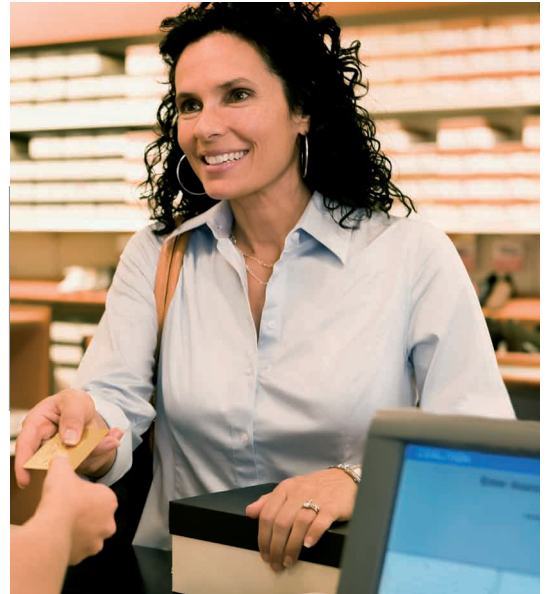


ergolastec display

DIE MATTE MIT VIELSEITIGEN WERBE- UND INFORMATIONSMÖGLICHKEITEN



ergolastec display

DIE MATTE MIT VIELSEITIGEN WERBE- UND INFORMATIONSMÖGLICHKEITEN

Basisdaten	display
Oberseite	Einlegefenster
Unterseite	dämpfende Halbkugeln
Außenkanten	20° angeschrägt
Länge/Breite/Dicke	1350 x 1000 x 16 mm*
Gewicht	26 ± 1 kg mit transparenter Einlage
Härte	63 ± 4 Shore A
Temperaturbeständigkeit	- 35°C bis + 95°C
Puzzlevarianten	Typ A bis J
Werkstoff	Neugummimischung auf Basis von EPDM
Farbe	schwarz, grau (weitere Farben auf Anfrage möglich)
Zugfestigkeit	> 4,0 MPa
Reißdehnung	> 200 %
Dichte	1,6 ± 0,2 g / cm ³
Brandschutzklasse	entspricht Dfl
Reinigungsmittelbeständig	Beständig gegen handelsübliche Reinigungsmittel bei vorgeschriebener Handhabung

*Toleranzen gemäß DIN ISO 3302-1M3;

- ERGOLASTEC display die kreative Matte
- Die Matte mit vielseitigen Werbe- und Informationsmöglichkeiten
- Der begehbare Werbeträger für Einzelhandel, Messeorganisationen und Werbeagenturen
- ERGOLASTEC display dient auch als Informationsträger für Arbeitshinweise und Arbeitsabläufe in der Industrie
- Die elastische, transparente Oberfläche bietet den gewohnten Stehkomfort und Sicherheit bei guter UV-Beständigkeit
- Reduzierte Stolpergefahr durch abgeschrägte Außenkanten
- Die Matte ist auf Grund der hochwertigen Materialauswahl relativ geruchsneutral und somit auch in geschlossenen Räumen gut einsetzbar

ergolastec display



Matte mit Einlegefenster für Poster oder animierte Werbeträger