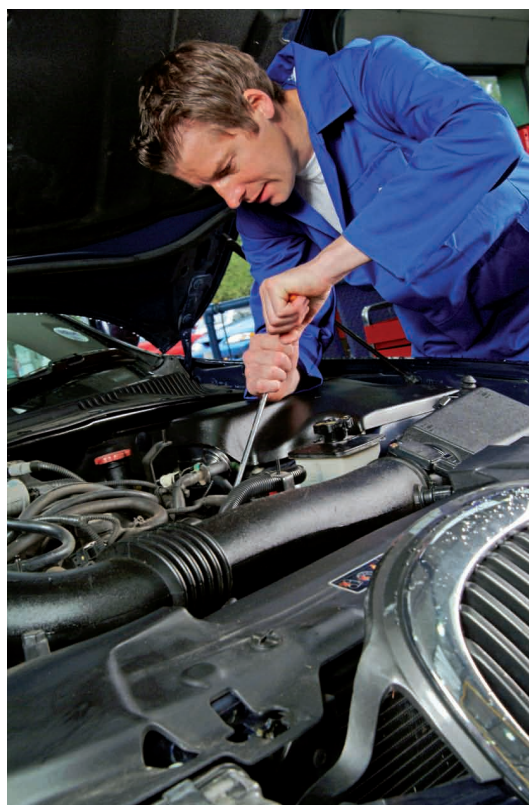
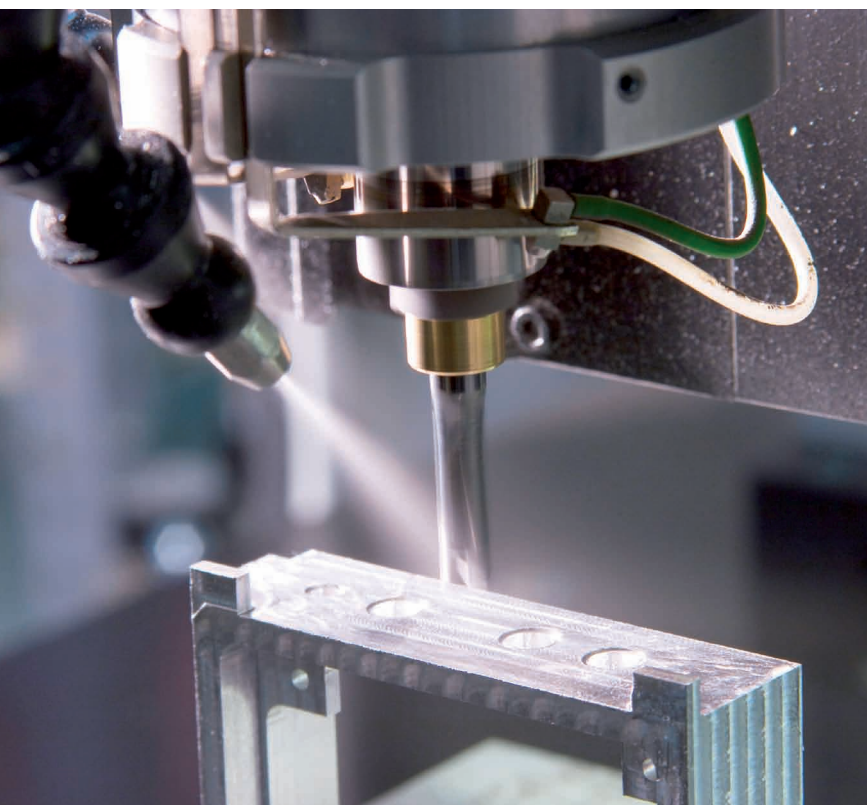
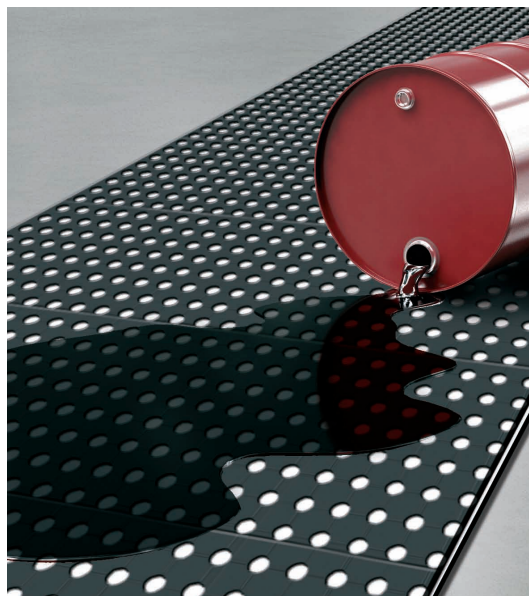


## ergolastec oil

DIE MATTE, DIE GEGEN ÖLE, FETTE UND BENZIN  
BESTÄNDIG IST



# ergolastec oil

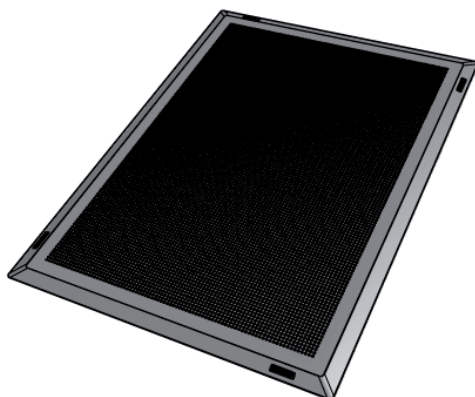
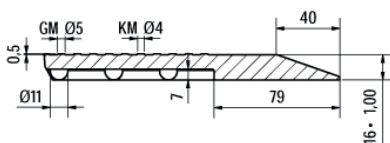
## DIE MATTE, DIE GEGEN ÖLE, FETTE UND BENZIN BESTÄNDIG IST

| Basisdaten              | oil_dry  | oil_wet                         | oil_drain                       |
|-------------------------|--|---------------------------------|---------------------------------|
| Oberseite               | flache Struktur  | Kugelnoppen                     | Kugelnoppen gelocht             |
| Unterseite              | dämpfende Halbkugeln   | dämpfende Halbkugeln            | dämpfende Halbkugeln            |
| Außenkanten             | 20° angeschrägt  | 20° angeschrägt                 | 20° angeschrägt                 |
| Länge/Breite/Dicke      | 1350 x 1000 x 16 mm*   | 1350 x 1000 x 19 mm*            | 1350 x 1000 x 19 mm*            |
| Gewicht                 | 17,5 ± 1 kg  | 18 ± 1 kg                       | 16,5 ± 1 kg                     |
| Härte                   | 60 ± 5 Shore A   | 60 ± 5 Shore A                  | 60 ± 5 Shore A                  |
| Temperaturbeständigkeit | - 35°C bis + 95°C  | - 35°C bis + 95°C               | - 35°C bis + 95°C               |
| Puzzlevarianten         | Typ A bis K  | Typ A bis K                     | Typ A bis K                     |
| Werkstoff               | NBR  | NBR                             | NBR                             |
| Farbe                   | schwarz  | schwarz                         | schwarz                         |
| Zugfestigkeit           | min. 4,0 MPa   | min. 4,0 MPa                    | min. 4,0 MPa                    |
| Reißdehnung             | > 200 %  | > 200 %                         | > 200 %                         |
| Dichte                  | 1,242 ± 0,2 g / cm <sup>3</sup>  | 1,242 ± 0,2 g / cm <sup>3</sup> | 1,242 ± 0,2 g / cm <sup>3</sup> |
| Brandschutzklasse       | entspricht Dfl   | entspricht Dfl                  | entspricht Dfl                  |
| Ölbeständigkeit         | Beständig gegen gängige mineralische Öle und handelsübliche Reinigungsmittel bei vorgeschriebener Handhabung |                                 |                                 |

\*Toleranzen gemäß DIN ISO 3302-1M3;

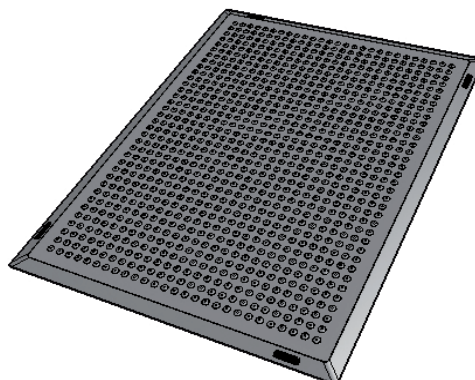
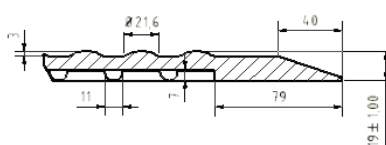
- ERGOLASTEC oil ist gegen Öle, Fette und Benzin beständig
- Die Matte ist für alle Geh- und Steharbeitsplätze geeignet
- ERGOLASTEC oil ist ideal für Arbeitsplätze an Werkbänken, Fließbändern, Montagetischen, Dreh- und Fräsmaschinen
- Reduzierte Stolpergefahr durch abgeschrägte Außenkanten
- Sehr hohe Stabilität, somit auch bestens als Untergrund beim Einsatz von Transportgeräten geeignet
- Die Matte ist auf Grund der hochwertigen Materialauswahl relativ geruchsneutral und somit auch in geschlossenen Räumen gut einsetzbar
- Leichte Reinigung der Matte und des Untergrunds durch einfaches Entfernen der Matte

ergolastec oil\_dry



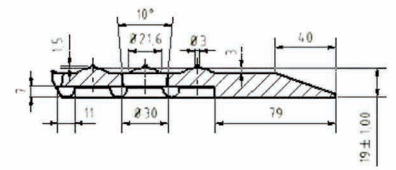
Matte mit flacher Strukturoberfläche für Trockenarbeitsplätze

ergolastec oil\_wet



Matte mit Kugelnoppenoberfläche für Feuchtarbeitsplätze

ergolastec oil\_drain



Matte mit gelochter Kugelnoppenoberfläche, besonders geeignet für Naßarbeitsplätze