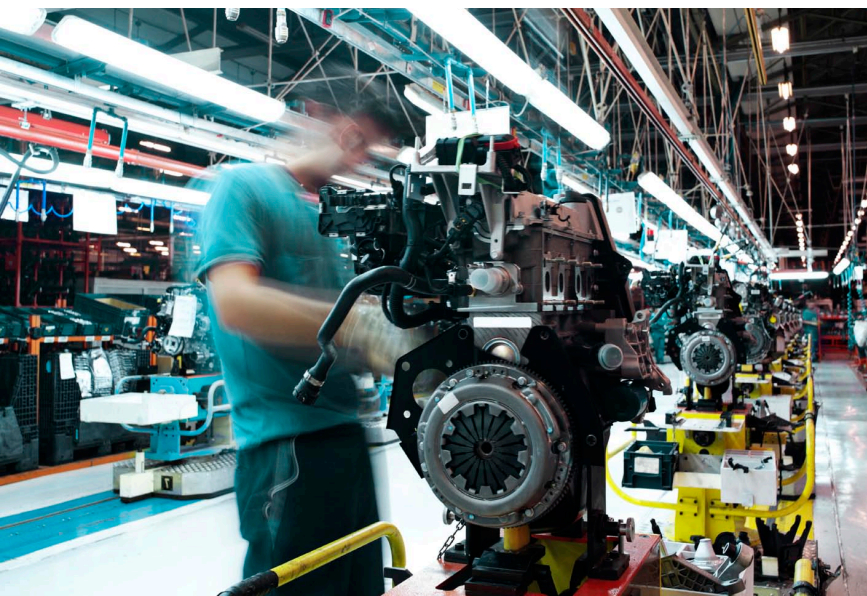


ergolastec fire

DIE FLAMMHEMMENDE MATTE



ergolastec fire

DIE FLAMMHEMMENDE MATTE

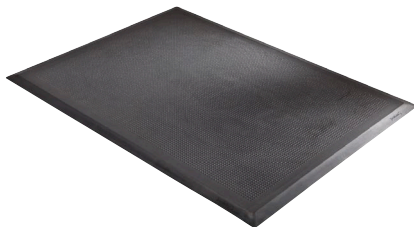
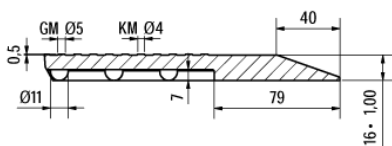
Basisdaten	fire_dry	fire_wet	fire_diamond	fire_drain
Oberseite	flache Struktur	Kugelnoppen	Diamantprofil	Kugelnoppen gelocht
Unterseite	dämpfende Halbkugeln	dämpfende Halbkugeln	dämpfende Halbkugeln	dämpfende Halbkugeln
Außenkanten	20° angeschrägt	20° angeschrägt	20° angeschrägt	20° angeschrägt
Länge/Breite/Dicke	1350 x 1000 x 16 mm*	1350 x 1000 x 20 mm*	1350 x 1000 x 20 mm*	1350 x 1000 x 19 mm*
Gewicht	19 ± 1 kg	19,5 ± 1 kg	19,5 ± 1 kg	18 ± 1 kg
Härte	55 ± 4 Shore A	55 ± 4 Shore A	55 ± 4 Shore A	55 ± 4 Shore A
Temperaturbeständigkeit	- 35°C bis + 95°C	- 35°C bis + 95°C	- 35°C bis + 95°C	- 35°C bis + 95°C
Puzzlevarianten	Typ A bis K	Typ A bis K	Typ A bis K	Typ A bis K
Werkstoff	Neugummimischung auf Basis von SBR			
Farbe	schwarz	schwarz	schwarz	schwarz
Zugfestigkeit	min. 6,0 MPa	min. 6,0 MPa	min. 6,0 MPa	min. 6,0 MPa
Reißdehnung	> 550 %	> 550 %	> 550 %	> 550 %
Dichte	1,3 ± 0,2 g / cm ³	1,3 ± 0,2 g / cm ³	1,3 ± 0,2 g / cm ³	1,3 ± 0,2 g / cm ³
Brandschutzklasse	Cfl-s1**	Cfl-s1**	Cfl-s1**	Cfl-s1**

- ERGOLASTEC fire ist flammgeschützt gem. EN13501-1/Bodenbelagsprüfung und somit auch für den Einsatz in öffentlichen Gebäuden geeignet
- Die geprüfte Flammenschutzausstattung ermöglicht den Einsatz an Schleif- und Schweißarbeitsplätzen **
- Reduzierte Stolpergefahr durch abgeschrägte Außenkanten
- Sehr hohe Stabilität, somit auch bestens als Untergrund beim Einsatz von Transportgeräten geeignet
- Die Matte ist auf Grund der hochwertigen Materialauswahl relativ geruchsneutral und somit auch in geschlossenen Räumen gut einsetzbar
- Leichte Reinigung der Matte mit handelsüblichen Reinigungsmitteln
- Weitere Informationen zu Anwendung und Gebrauch der Matten finden Sie im Praxis-handbuch unter www.ergolastec.com im Downloadbereich

* Toleranz gemäß DIN ISO 3302-1M4

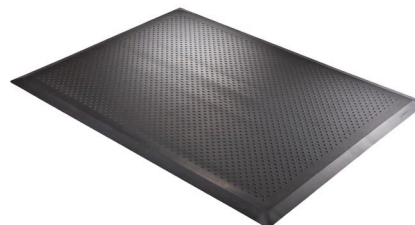
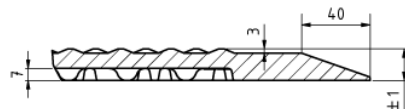
** kurzfristig Hitzebeständig gegen Funkenflug und Schweißperlen

ergolastec fire_dry



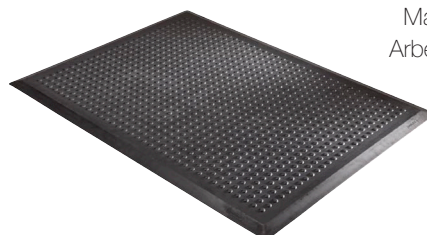
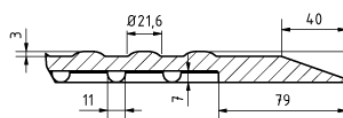
Matte mit flacher Struktur Oberfläche für Trockenarbeitsplätze

ergolastec fire_diamond



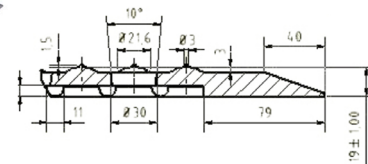
Matte mit Diamantprofiloberfläche für Arbeitsplätze mit erhöhter Rutschgefahr

ergolastec fire_wet



Matte mit Kugelnoppenoberfläche für Feuchtarbeitsplätze

ergolastec fire_drain



Matte mit gelochter Kugelnoppenoberfläche, besonders geeignet für Naßarbeitsplätze